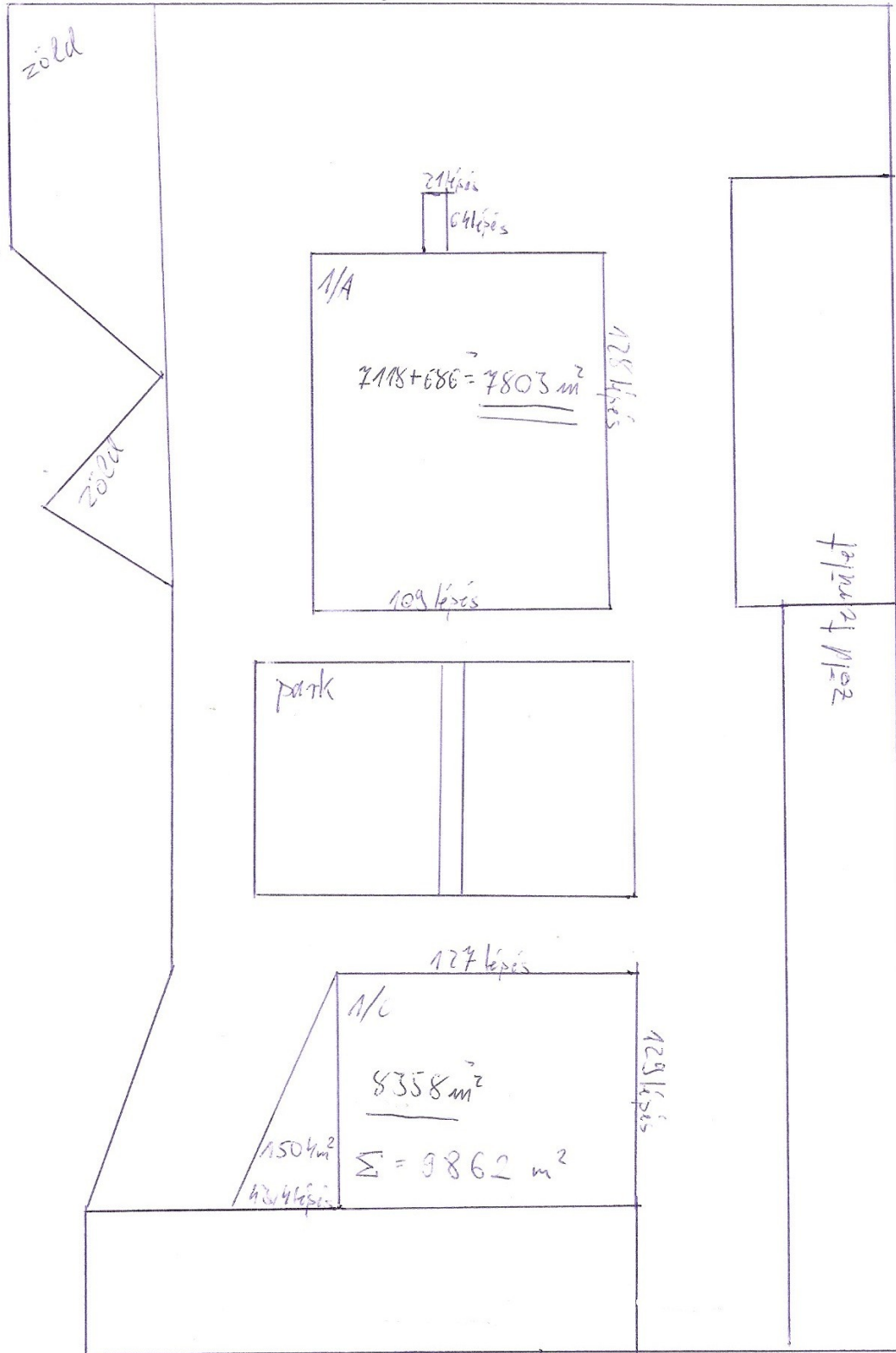


ELTE-TTK Lányudvarosi Campus (3. csoport)
 (az ábra csak szemléltetés)

csoport
 HATVANI ISTVÁN
 KOVÁCS ANDRÁS
 VÖLGYESI PÉTER



ELTE-TTK-ra járó személyek száma (hallgatók + oktatók) az
 elte.hu alapján: ~4030 fő ökológiai lábnyomuk: $4030 \times 3,7 = \underline{\underline{14911 \text{ ha}}}$

1m = 1,4 lépés átlagosan

zöld terület: 13 168 m²

betonozott - " : 19 005 m²

E + D = 17 665 m² = 1,76 ha

ökológiai lábnyom vto.-on: 3,7 ha/fő